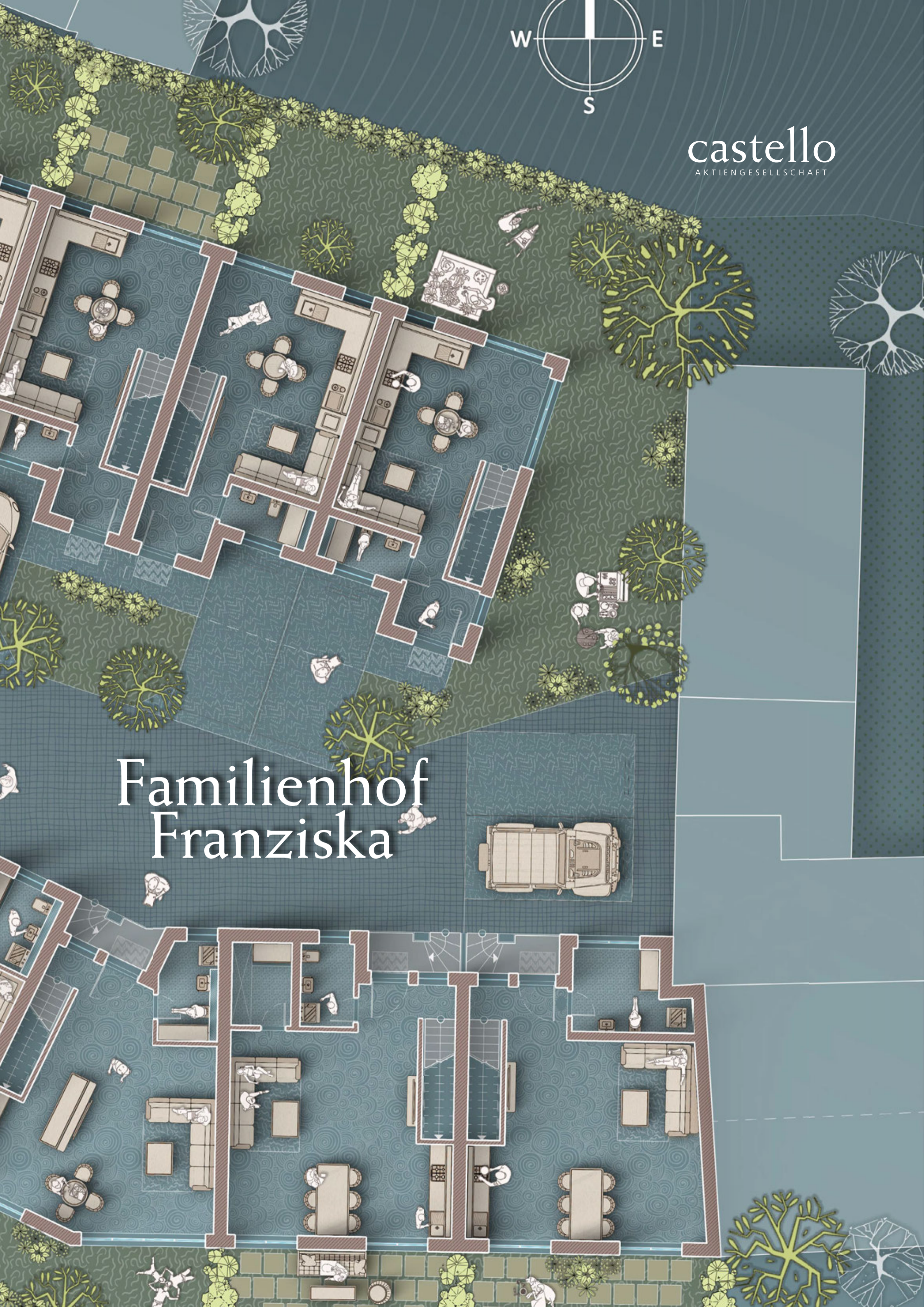
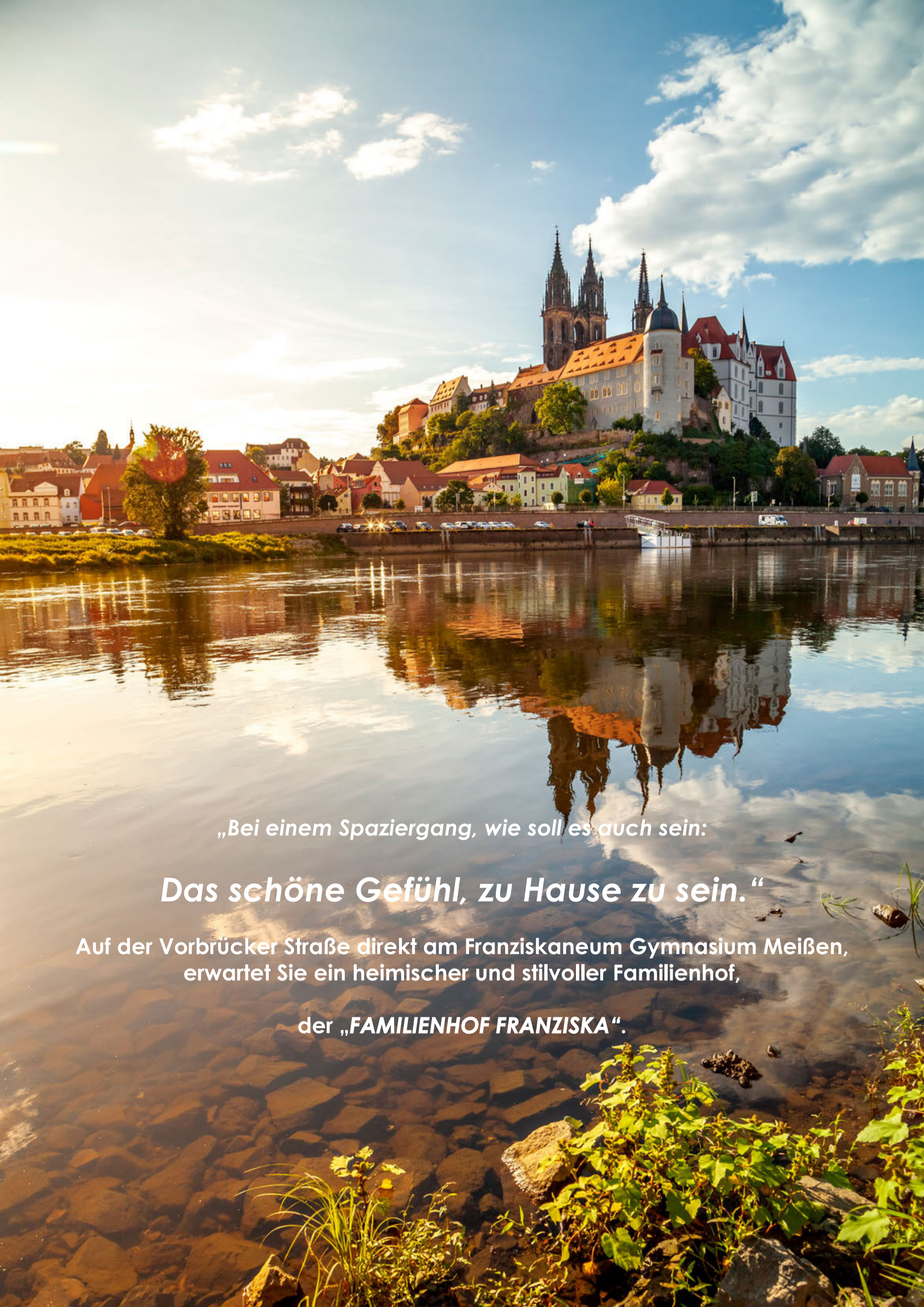




castello
AKTIENGESELLSCHAFT

Familienhof Franziska





„Bei einem Spaziergang, wie soll es auch sein:

Das schöne Gefühl, zu Hause zu sein.“

Auf der Vorbrücker Straße direkt am Franziskaner Gymnasium Meißen,
erwartet Sie ein heimischer und stilvoller Familienhof,

der „FAMILIENHOF FRANZISKA“.



BILDUNG UND KULTUR

- | | |
|-------------------------|--|
| (01) Theater Meißen | (06) Franziskaner-Gymnasium Meißen |
| (02) Stadtmuseum Meißen | (07) Miteinander - Freie Werkschule Meißen eV |
| (03) Rathaus Meißen | (08) Pestalozzi Oberschule |
| (04) Bürgerbüro | (09) Berufliches Schulzentrum Schulwerkstätten |
| (05) Amtsgericht Meißen | |

EINKAUFEN UND FREIZEIT

- (10) Rabener Passage
- (11) Salzgrotte Meißen
- (12) Tourist-Information
- (13) Ratskeller
- (14) Flohmarkt Meißen

PLÄTZE UND ANBINDUNG

- (20) Schloßparkstufen
- (21) Marktplatz
- (22) Crasso's Weinberg
- (23) Ratsweinberg
- (24) Bahnhof Meißen



Unverbindliche Visualisierung

Mit eigenem Grundstück wird jedes der 11 Reihenhäuser entsprechend Ihrer **gewählten Ausbaupakete** realisiert und verwirklicht dabei Ihren **ganz persönlichen Stil** mit vollem Wohlgefühlcharakter.



Unverbindliche Visualisierung



Unverbindliche Visualisierung





Unverbindliche Visualisierung



Unverbindliche Visualisierung

Von der Gestaltung und Umsetzung Ihrer **Außenanlagen** bis hin zum **Ausbaudetail** Ihrer persönlichen Wohnbereiche steht Ihnen ein **Team von Architekten und Bauleitern** zur Seite.



Unverbindliche Visualisierung





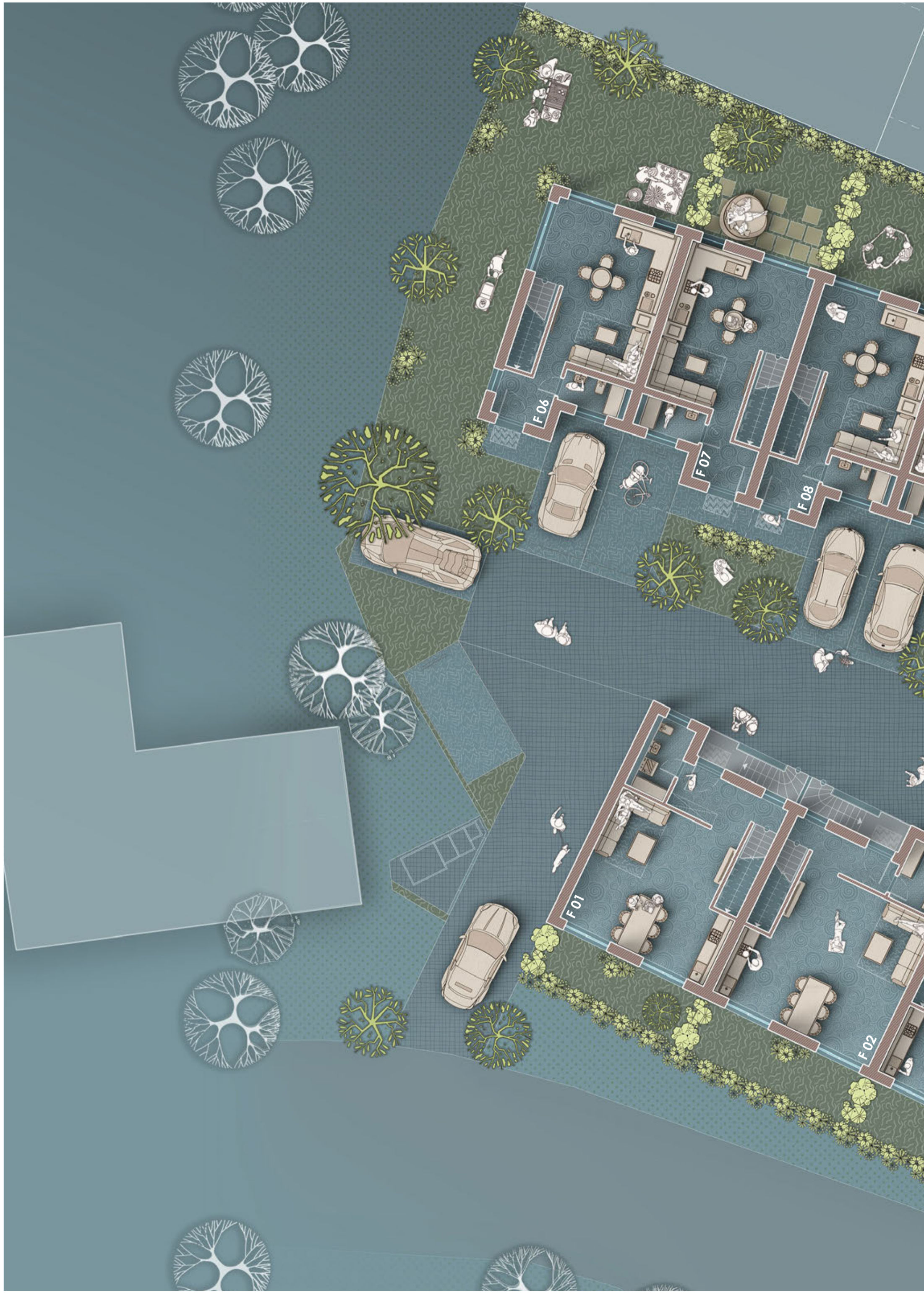


Unverbindliche Visualisierung



Stilsicher vermag der Familienhof Franziska ein Wohnambiente zu schaffen, das sich von Anfang an, wie ein Zuhause anfühlt.

Mit seinem familiär anmutenden Innenhof lädt das Ensemble zum Verweilen und Austauschen ein, um das nachbarschaftliche Wohnen wahrhaftig zu genießen.

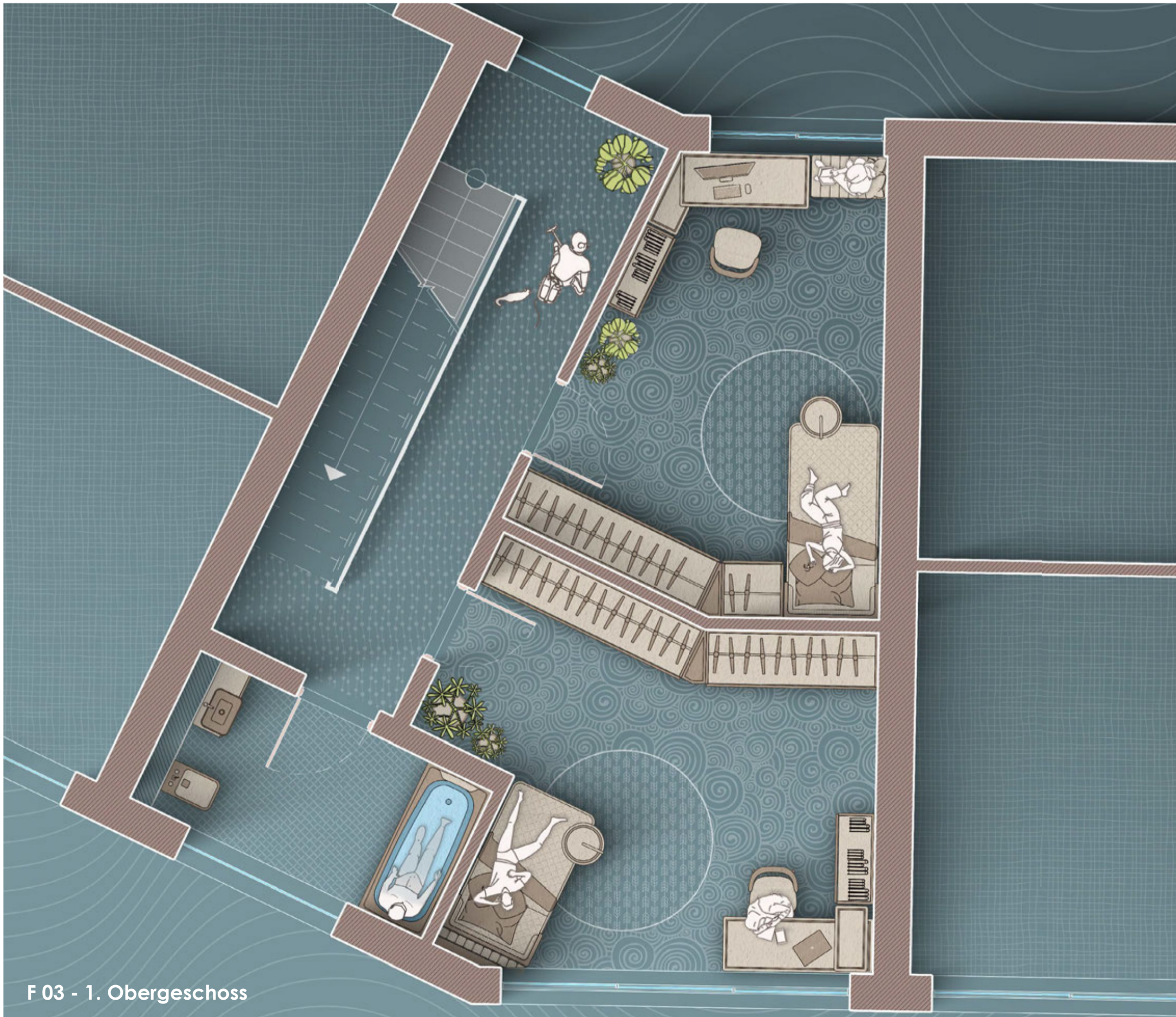


Lageplan mit Erdgeschoss

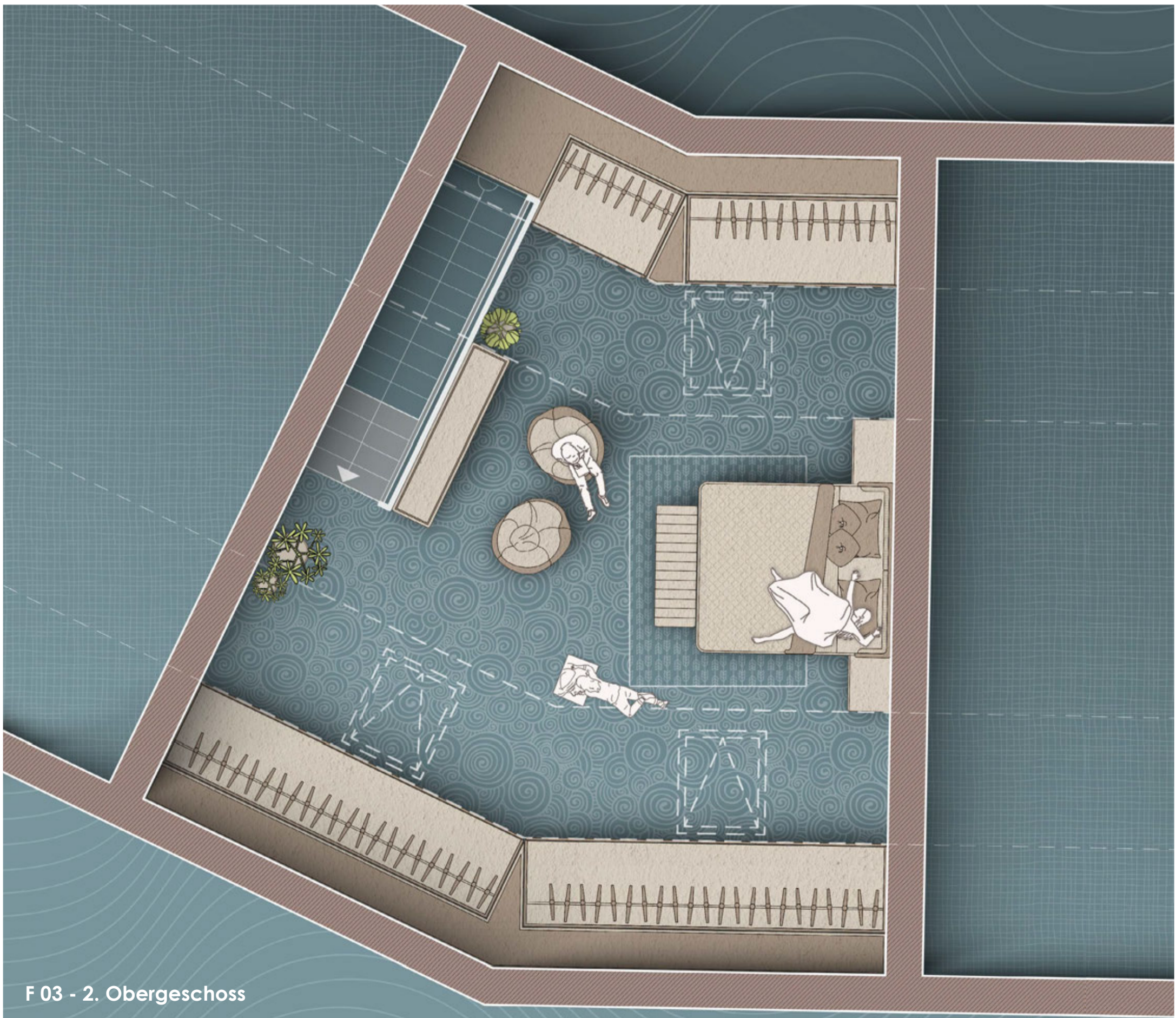




Unverbindliche Visualisierung



F 03 - 1. Obergeschoss



F 03 - 2. Obergeschoss





Unverbindliche Visualisierung

Der **Familienhof Franziska** liegt im historischen Stadtkern Meißen und ist von zahlreichen Schulen umgeben. Unweit dem **Anschluss zum ÖPNV**, befindet er sich gleichzeitig **nahe den Elbwiesen**.



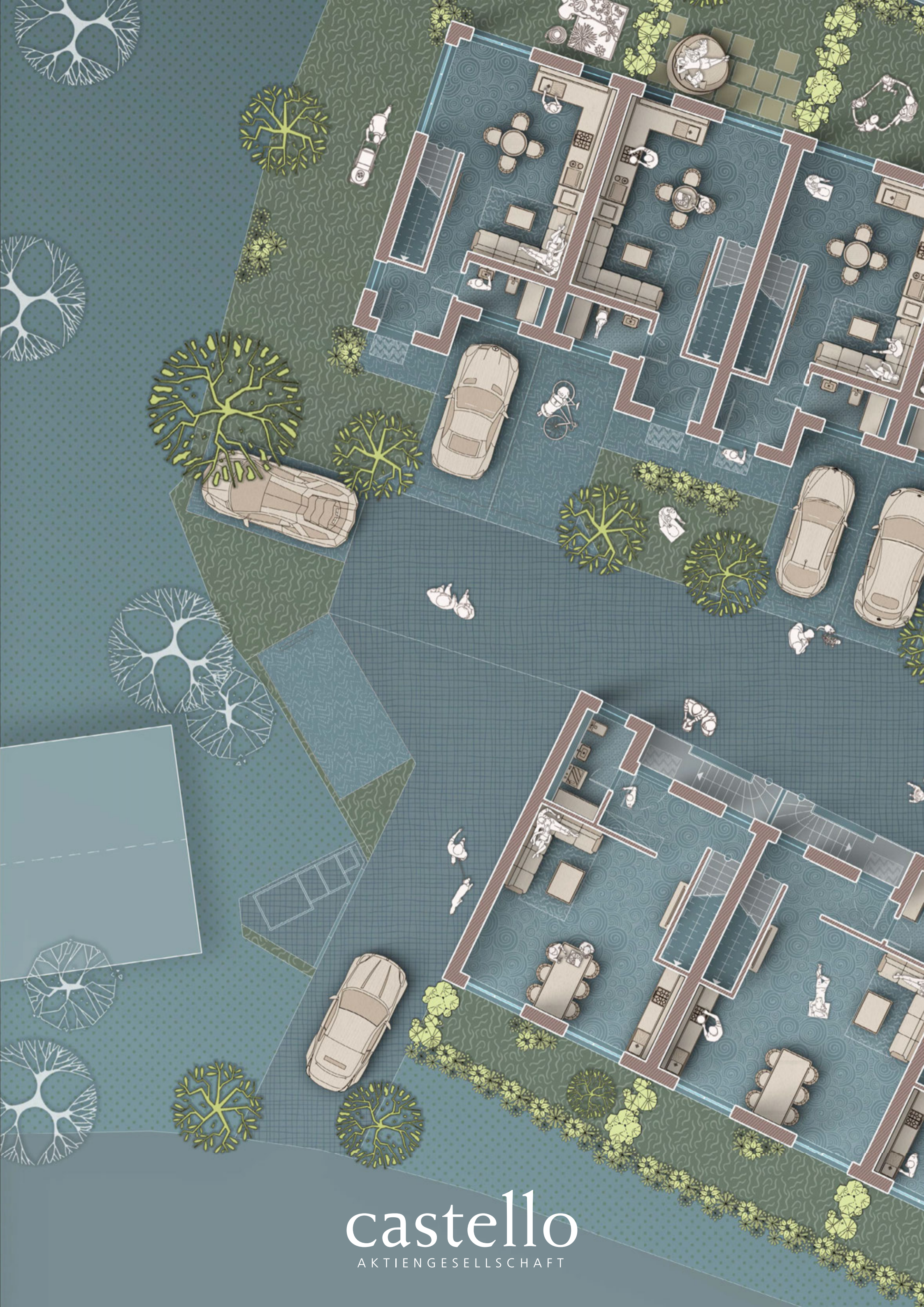
Meißen

„Hätte ich doch schon in Rom daran gedacht, ob es nicht ratsam und leicht ausführbar sein würde, in der alten, herrlich gelegenen Stadt Meißen meinen Wohnsitz dereinst aufzuschlagen“

LUDWIG RICHTER, MALER







castello
AKTIENGESELLSCHAFT